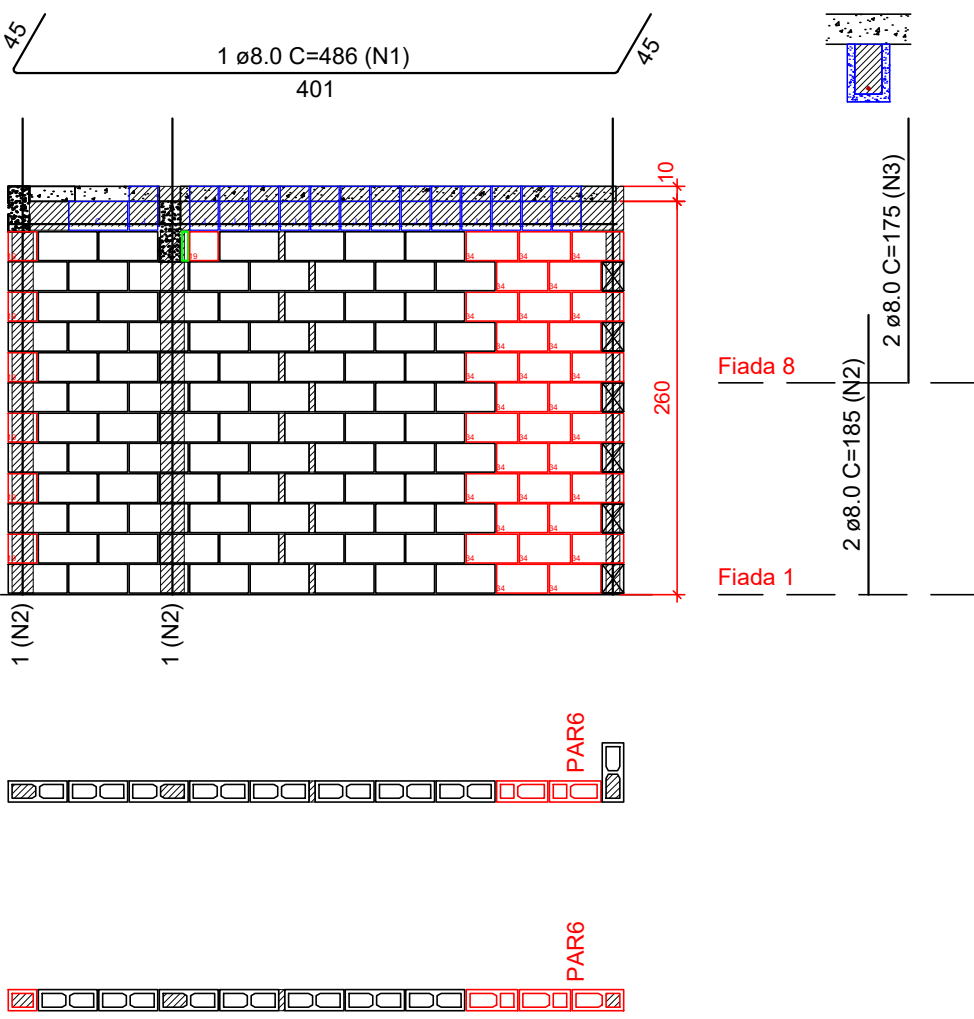
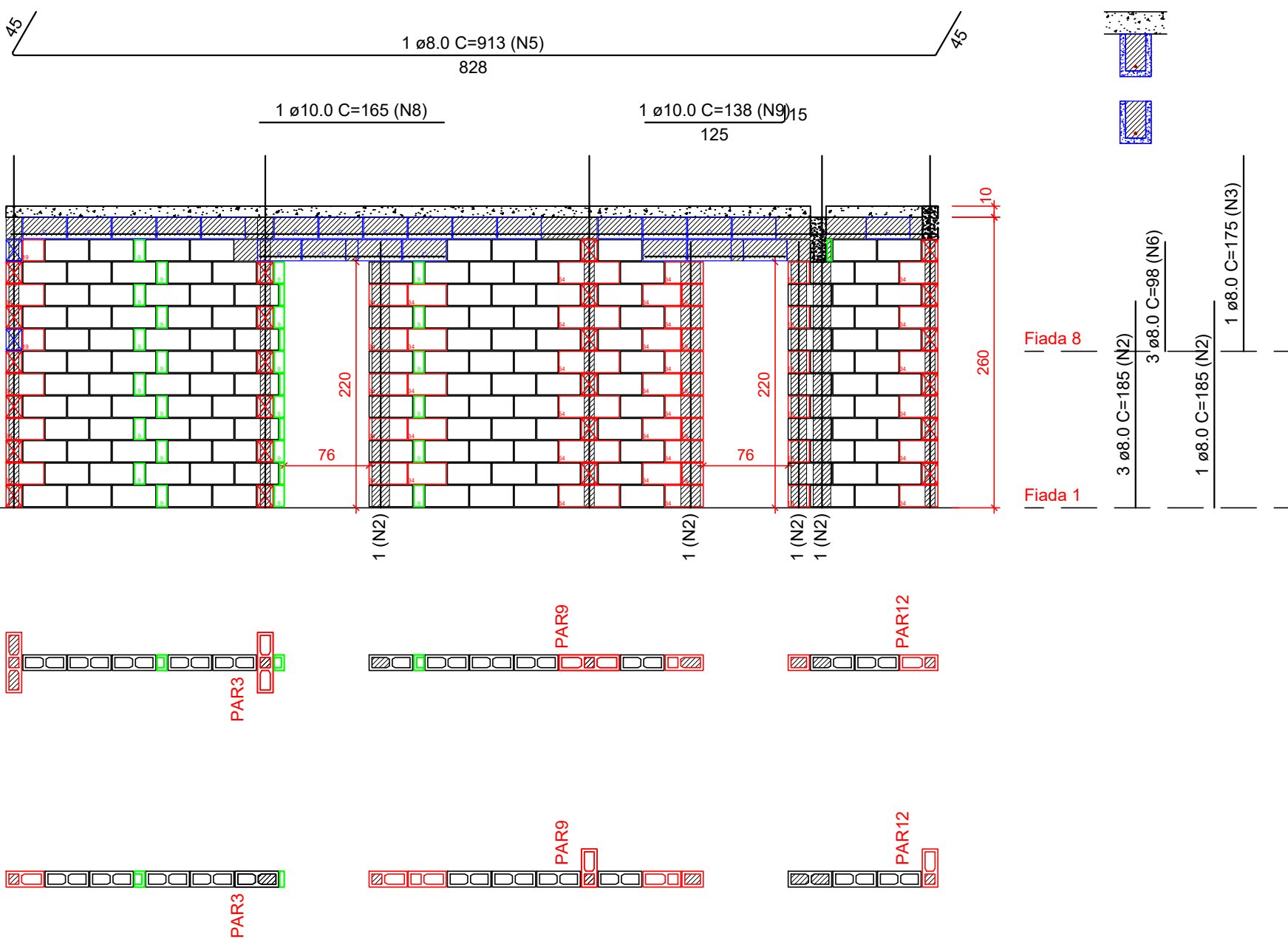


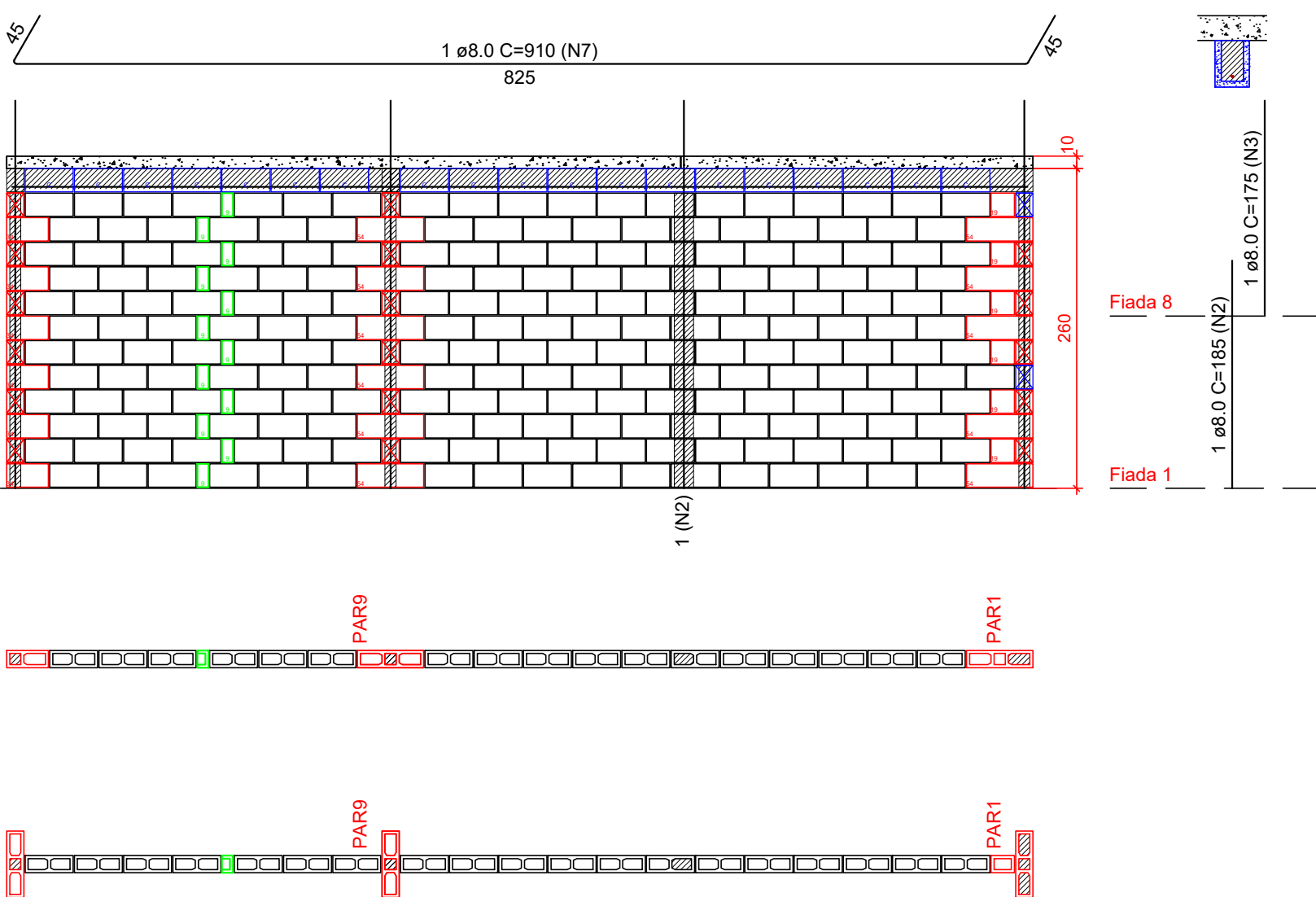
Pavimento: TERREO  
PAREDE PAR20  
Esc: 1:50



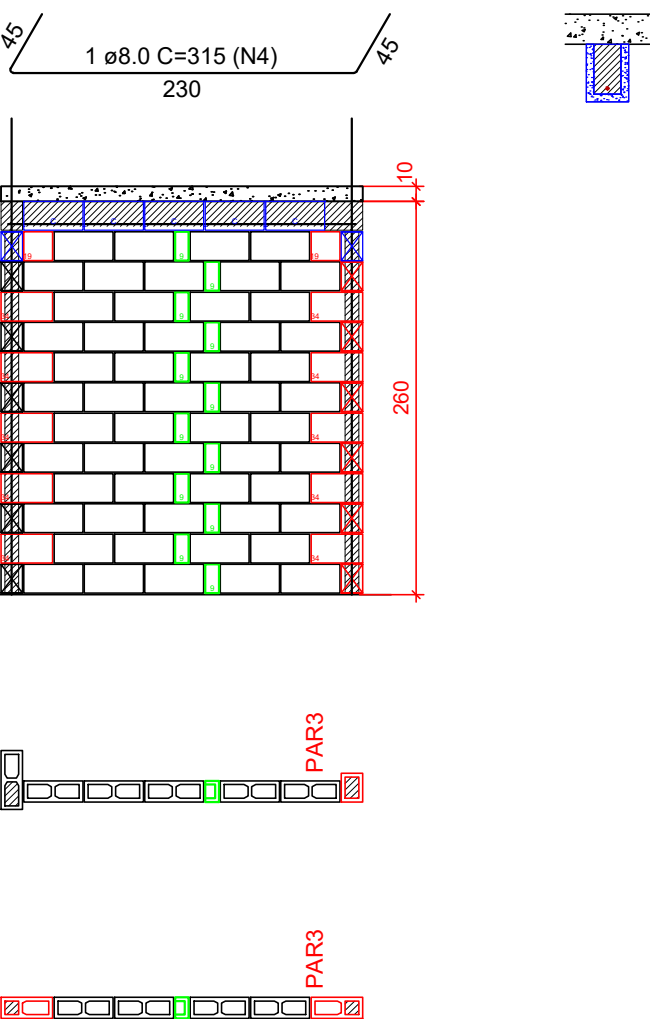
Pavimento: TERREO  
PAREDE PAR22  
Esc: 1:50



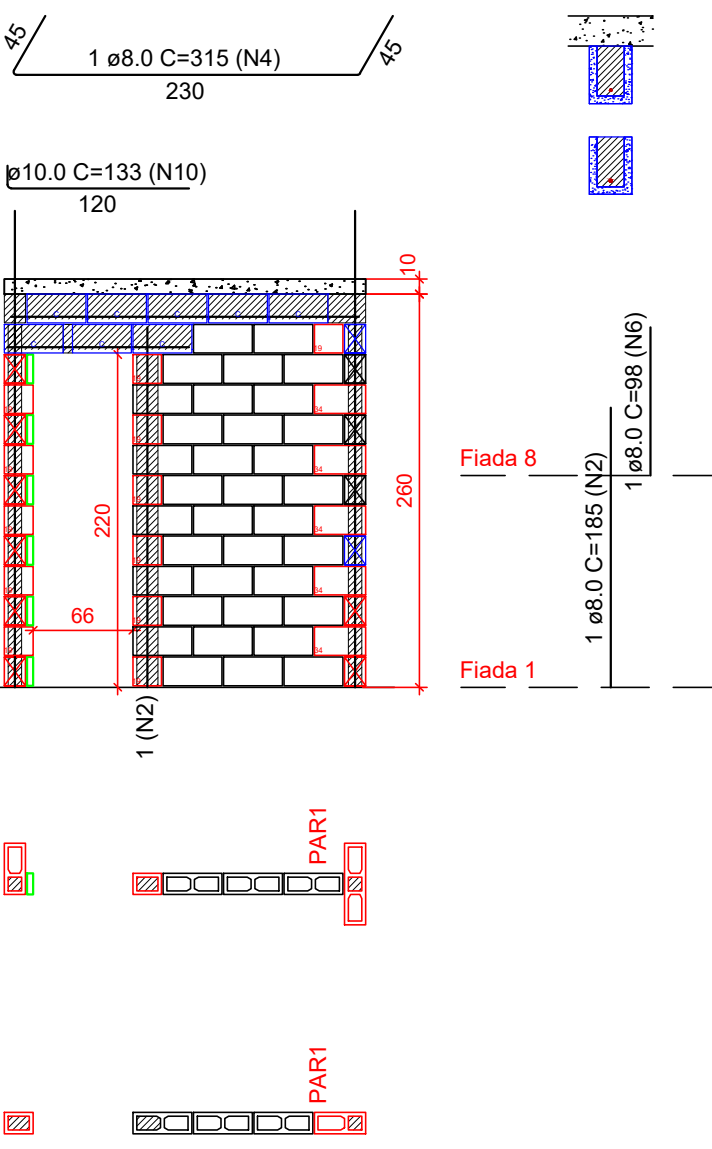
Pavimento: TERREO  
PAREDE PAR24  
Esc: 1:50



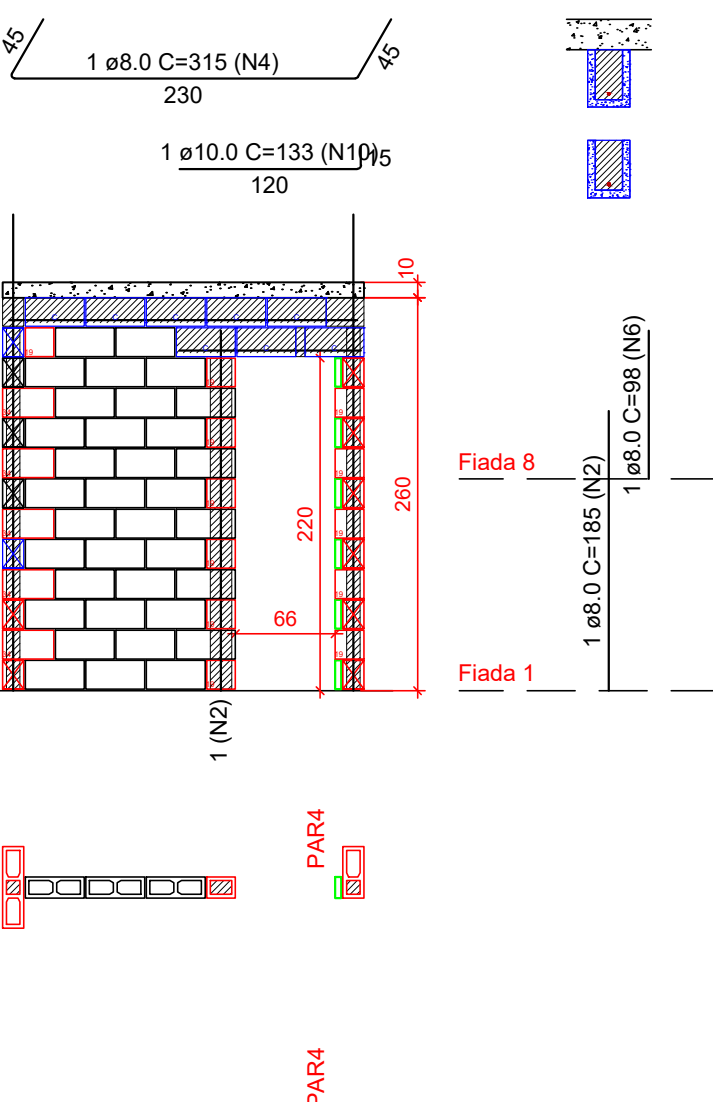
Pavimento: TERREO  
PAREDE PAR21  
Esc: 1:50



Pavimento: TERREO  
PAREDE PAR23  
Esc: 1:50



Pavimento: TERREO  
PAREDE PAR25  
Esc: 1:50



Legenda	
	Inteiro (14x39x19)
	Meio bloco (14x19x19)
	Contrafiamento "L" (14x34x19)
	Contrafiamento "T" (14x54x19)
	Canaleta (14x39x19)
	Meio Canaleta J Alto (14x19x29x19)
	Pastilha (14x04x19)
	Pastilha (14x09x19)

#### Notas

- Utilizar blocos de concreto de espessura 14cm e modulação de 40cm
- Utilizar blocos de furos verticais, de 4MPa
- Utilizar graute usinado ou industrializado, 25 MPa, para preencher pontos verticais e blocos calha. Caso seja rodado em obra, utilizar traço fornecido pelo departamento de qualidade e fazer acompanhamento tecnológico
- Ajustar marcação de portas para vão necessário para instalação do kit-porta comprado
- VERIFICAR ARMAÇÕES DE PONTOS DE GRAUTE, VERGAS, CONTRAVERGAS E RESPALDO NAS ELEVAÇÕES DE PAREDES
- Verificar armações de vigas no projeto de ESTRUTURA
- Demais paredes que não constam neste projeto, não tem função estrutural. Podem ser construídas com blocos cerâmicos de vedação, blocos vazados de concreto ou outra alternativa. Amarrá-las às paredes estruturais com tela ou barra (pontas de barras 5.0, 6.3 ou 8.0mm)
- Preencher juntas horizontais de mais de 10cm nas elevações com pastilhas 9cm
- Preencher espaços na modulação de linhas de blocos calha com blocos calha inteiros ou recortados

<div>PROPRIETÁRIA</div> <div></div> <div>CONSTRUTORA E INCORPORADORA</div> <div>VCA Construtora Ltda - ME</div> <div>LOCALIZAÇÃO:</div> <div>ESTRADA VELHA DA BARRA, L-70, SIN FAZENDA REDENÇÃO BAIRRO UNIVERSIDADE VITÓRIA DA CONQUISTA - BA</div> <div>DOCUMENTO</div> <div>DONORN-ALV-208APTERR-PE-04-R00</div>	DU BEM RESIDENCIAL ALVENARIA ESTRUTURAL BLOCO 2Q 8AP - TERREO ELEVAÇÃO PAR20 A PAR25			
	Nº DA FOLHA	REVISÃO	DATA	ESCALA
	04/06	00	JUNHO/2024	INDICADA
	RESPONSÁVEL TÉCNICO	PEDRO DURAL RIZZO ARAÚJO ENG. CIVIL CREA 92.101D-BA		
	REVISÃO	MODIFICAÇÕES	DATA	DESENHO
	00	EMISSÃO INICIAL	10/06/2024	R. FLOQUET
				R. FLOQUET